

**EIN BEHAGLICHES HAUS DURCH SONNENERGIE  
BELÜFTUNG - ENTFEUCHTUNG - WÄRME**



# **GRAMMER TWINSOLAR**

*anschlußfertig - netzunabhängig - umweltschonend - wartungsfrei*



**GRAMMER**

SOLAR • LUFT • TECHNIK

# GRAMMER TWINSOLAR

**SONNENKRAFT  
PUR**

## FUNKTION

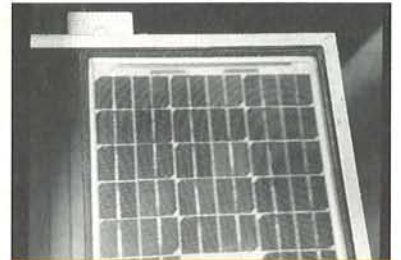
GRAMMER TWINSOLAR erhalten Sie komplett betriebsfertig: Die integrierten PV-Module sorgen für die Stromversorgung des Ventilators, die Absorber für wohlige Wärme und die beiliegenden Lüftungsrohre bringen die warme, frische Luft dort hin, wo sie gebraucht wird. Eine automatische Regelung sorgt für die Abstimmung der Komponenten auch während Ihrer Abwesenheit.



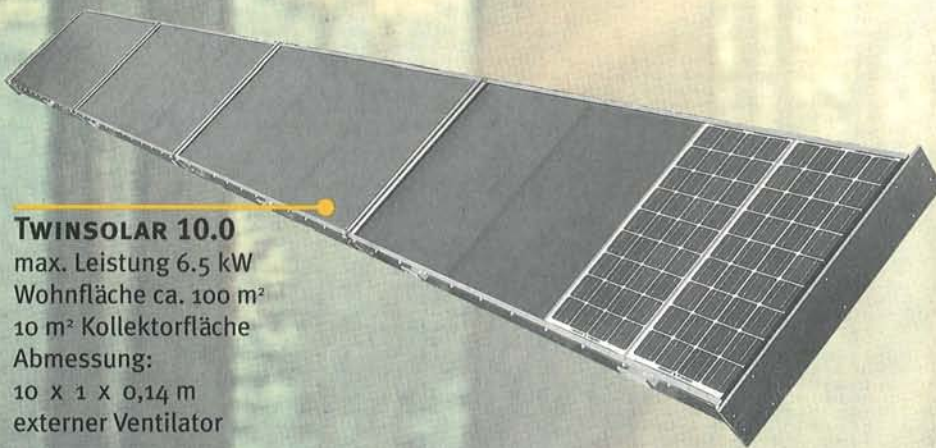
**Ansaugöffnung mit Filter**



**Auslaßstutzen mit Ventilator**



**Photovoltaik-Modul**



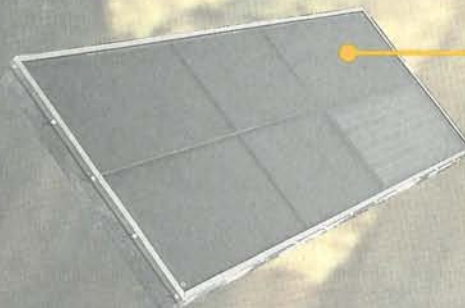
### **TWINSOLAR 10.0**

max. Leistung 6.5 kW  
Wohnfläche ca. 100 m<sup>2</sup>  
10 m<sup>2</sup> Kollektorfläche  
Abmessung:  
10 x 1 x 0,14 m  
externer Ventilator



### **TWINSOLAR 7.5**

max. Leistung 5 kW  
Wohnfläche ca. 75 m<sup>2</sup>  
7,5 m<sup>2</sup> Kollektorfläche  
Abmessung:  
7,5 x 1 x 0,12 m  
externer Ventilator

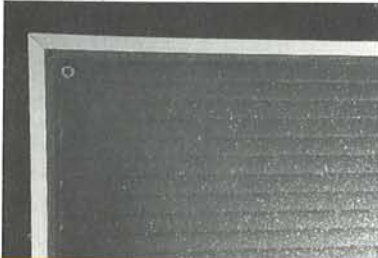


### **TWINSOLAR 2.5**

max. Leistung 1,5 Kw  
Wohnfläche ca. 25 m<sup>2</sup>  
2,5 m<sup>2</sup> Kollektorfläche  
Abmessung:  
2,5 x 1 x 0,12 m  
interner Ventilator

## MONTAGE

Die Sonnenkollektoren können vertikal oder horizontal direkt auf dem Dach oder an eine Wand mit Ausrichtung nach Süden, Südost oder Südwest angebracht werden. Es besteht auch die Möglichkeit, den Sonnenkollektor auf einer Trägerkonstruktion zu montieren oder mehrere Elemente zu koppeln.



Sicherheitsglas, strukturiert

## INSTALLATION

Die Anlage ist einfach zu installieren. Die Auslieferung erfolgt mit detaillierten Instruktionen. Mit einfachem Heimwerkerwerkzeug können Sie das System in wenigen Stunden installieren und in Betrieb nehmen. Bei Fragen hilft Ihnen unser Telefon-Service gerne weiter.



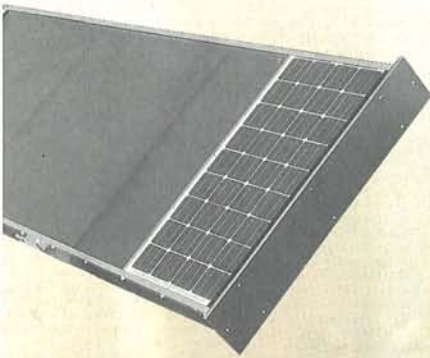
Verzinktes Stahlblechgehäuse  
(bei 1,3 Aluminium)

## BETRIEB

Die Auswahl und Verwendung der Materialien gewährleistet Ihnen eine hohe Langlebigkeit des Systems ohne laufende Kosten. Die Kollektoren arbeiten autark (netzunabhängig) und wartungsfrei.

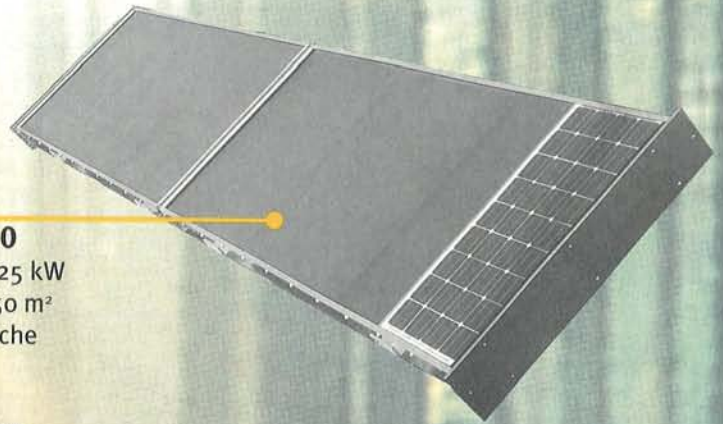


Luftführung



### TWINSOLAR 5.0

max. Leistung 3,25 kW  
Wohnfläche ca. 50 m<sup>2</sup>  
5 m<sup>2</sup> Kollektorfläche  
Abmessung:  
5 x 1 x 0,12 m  
externer Ventilator



### TWINSOLAR 1.3

max. Leistung 0,7 kW  
Wohnfläche ca. 12 m<sup>2</sup>  
1,3 m<sup>2</sup> Kollektorfläche  
Abmessung:  
2 x 0,7 x 0,12 m  
interner Ventilator



# GRAMMER TWINSOLAR

☼ Belüftung ☼ Entfeuchtung ☼ Wärme für

**SONNENKRAFT  
PUR**

- ▶ WOCHENENDHÄUSER
- ▶ FERIENHÄUSER
- ▶ BERGHÜTTEN
- ▶ WOHNWÄGEN
- ▶ LAGERRÄUME
- ETC.

☼ keine laufenden Kosten ☼ kein Risiko ☼ keine Wartung

*Die feuchte Luft im Haus wird durch trockene Warmluft ersetzt. Feuchtigkeit und schlechte Gerüche verschwinden. Heizkosten werden eingespart.*

*Wenn die Sonne scheint, erwärmt sich die Luft im Kollektor. Durch einen von einer Solarzelle betriebenen Ventilator gelangt die Warmluft in die Wohnung.*

*Das Einströmen der Luft kann von innen geregelt werden. Die Anlage wird automatisch auch während Ihrer Abwesenheit durch die Sonne kontrolliert und betrieben.*



*Das System arbeitet autark und bietet sich besonders für zeitweise unbewohnte Häuser und Räume an.*

Ihr Ansprechpartner:

*Fordern Sie weiteres  
Infomaterial über unsere  
Solar-Luft-Systeme an!*

GRAMMER KG SOLAR-LUFT-TECHNIK  
Werner-von-Braun-Str. 6  
D-92224 Amberg  
Tel.: 0 96 21/601-152  
Fax: 0 96 21/601-260

  
**GRAMMER**  
SOLAR • LUFT • TECHNIK

NIEDERLASSUNG LEIPZIG  
GRAMMER SOLAR-LUFT-TECHNIK GMBH  
Essener Str. 38  
04129 Leipzig  
Tel.: 03 41/5 96 63 40  
Fax: 03 41/5 96 63 46